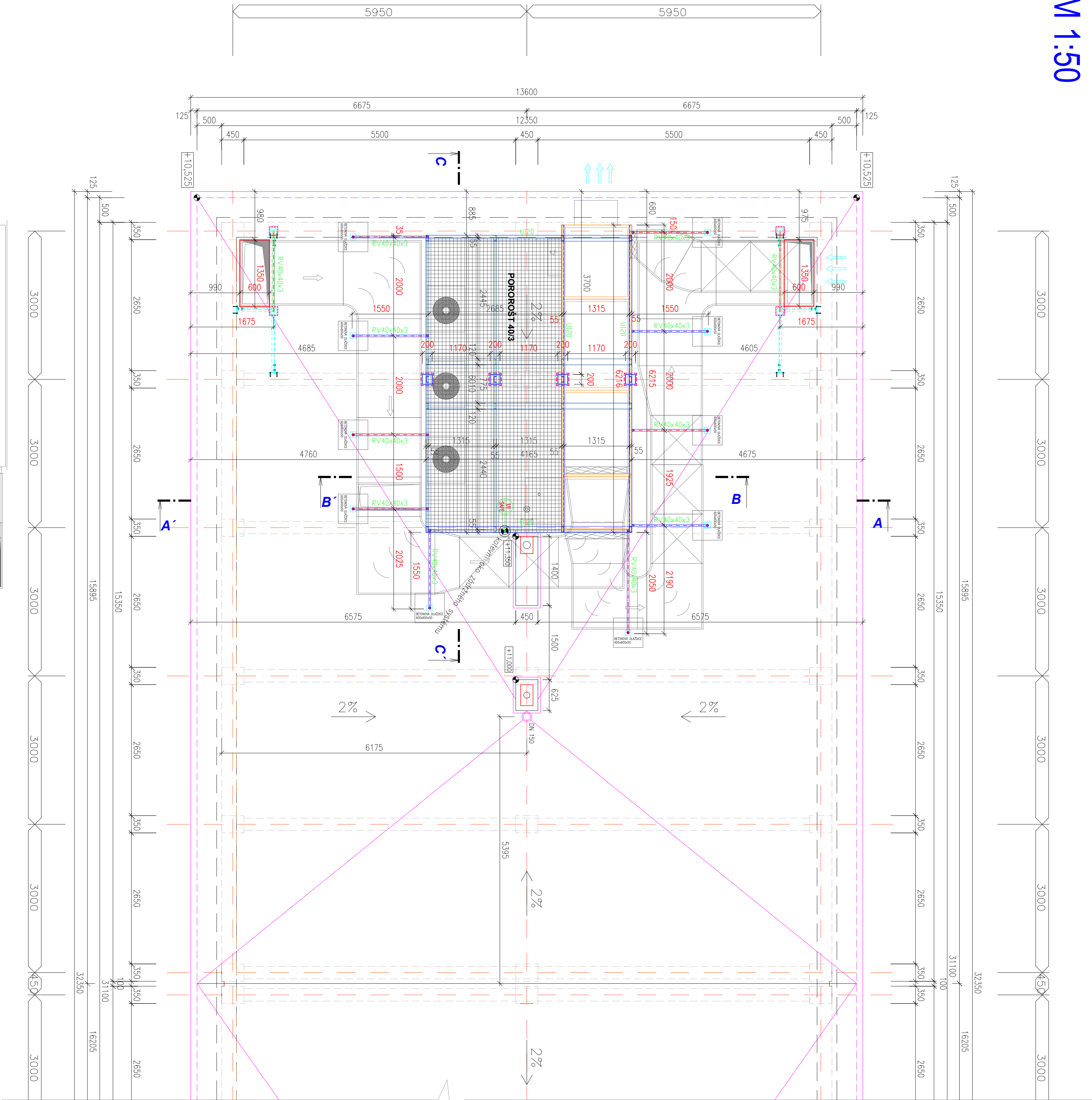


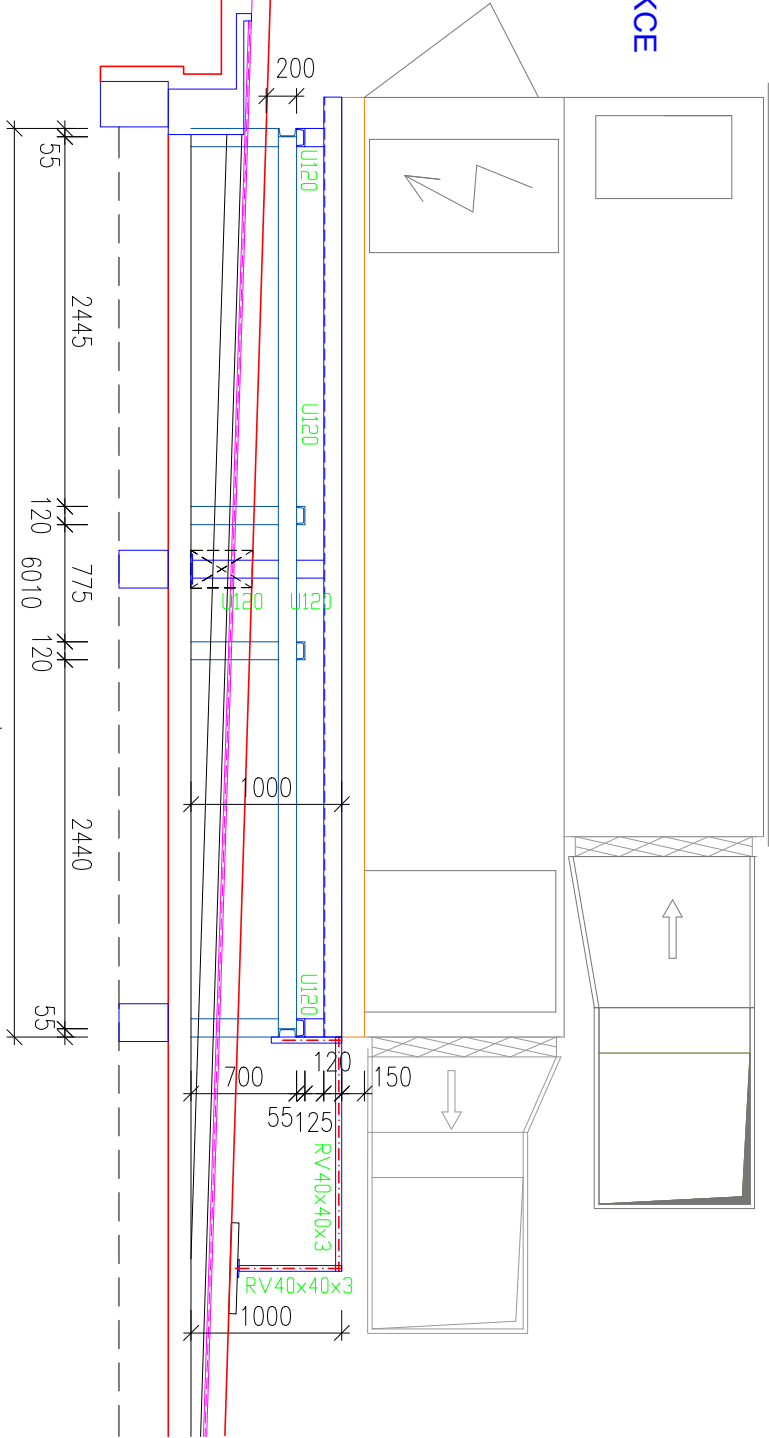
PŮDORYS STŘECHY

M 1:50



ŘEZ C - C'

OCELOVÁ KONSTRUKCE

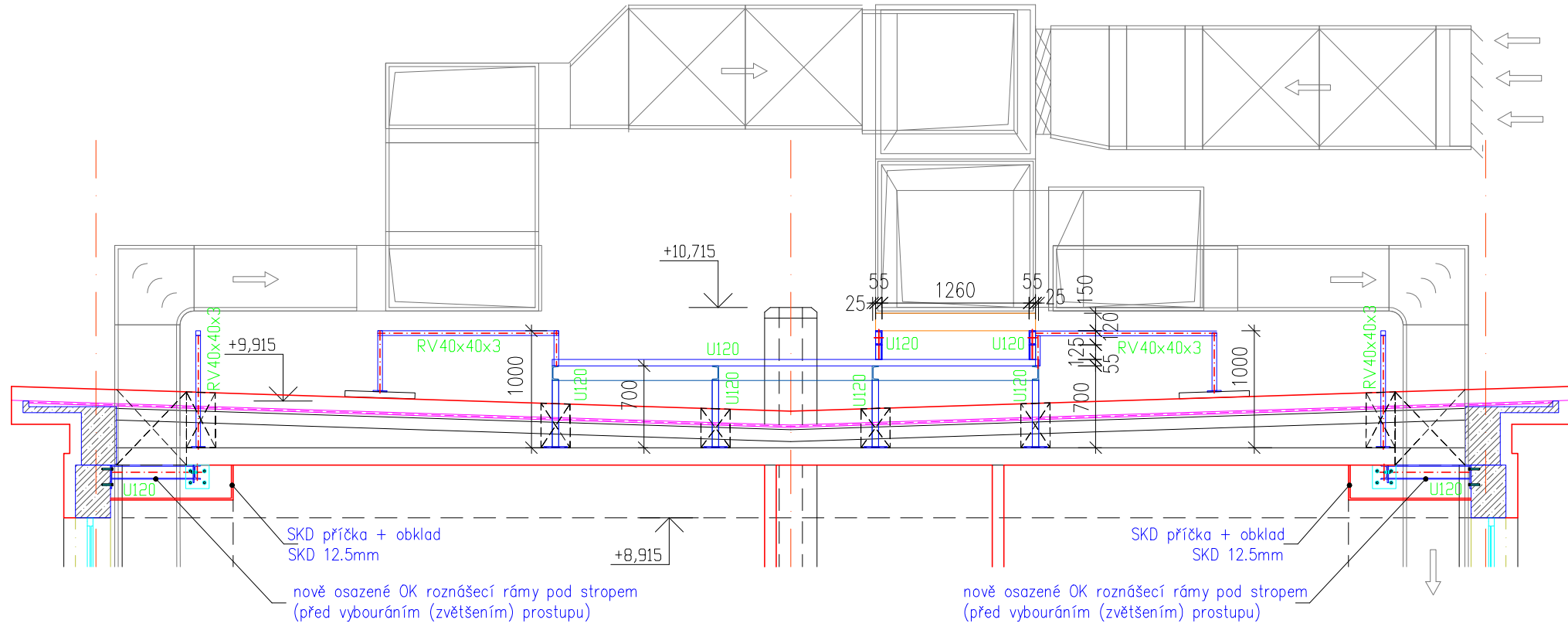


SKLADBA STŘECHY

- FOLIE PROTAN SE 16 mm F91 - MECHANICKÝ KOTVENÁ (OKRAJE OPRACOVÁNY POPLASTOVANÝM PLECHEM VÍPLAVNÝ)
 - TEPELNÁ IZOLACE - MINERÁLNÍ VLAJNO, tl. 40 mm
 - TEPELNÁ IZOLACE - MINERÁLNÍ VLAJNO, tl. 40 mm
 - ASFALTOVÝ PAS
 - BETONOVÝ POTĚR, tl. 60 mm
 - PLYNOSLIKÁTI, tl. 150 mm
 - ŠKÁROVÝ NÁSYP, tl. 0 - 350 mm
 - NOSNÁ KONSTRUKCE - ŽB PANELE
- CELKOVÁ PLOCHA STŘECHY 428,54 m²

ŘEZ B - B'

OCELOVÁ KONSTRUKCE



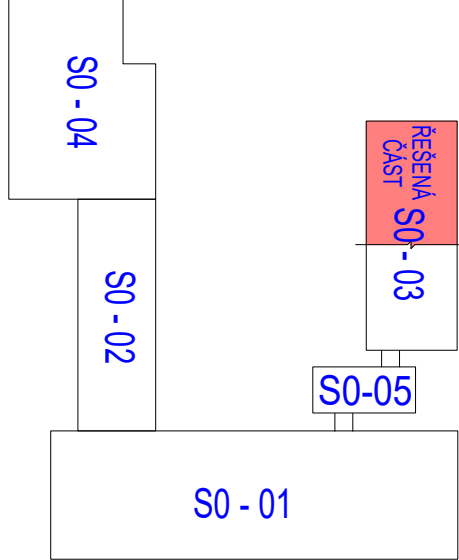
Popis stavebních úprav :

- V rámci navržené rekonstrukce stávající školní kuchyně ZŠ Bohumínská, budou provedeny v úrovni střechy pod ZNP tyto práce:
- pro osazení nové vzduchotechnické jednotky pod střechou objektu, bude nutné provést doplnění rozváděčného rámu o část pod nosním rohem vzduchotechnické jednotky, která umožní zvýšit pozici této VZT jednotky o 300 mm nad původní částí OK a současně provést doplnění této konstrukce rozváděčným rámem o čtyři ocelové sloupky s podlínou pevně uchyteným k nosné konstrukci stropu pod ŽB příčným provlékáním ZNP.
 - Pro udržení nového vzduchotechnického prvku, je navrženo doplnění ocelové konstrukce o rozváděčnou konstrukci, která umožní upevnění jednotky na stávající konstrukci a současně bude po provedení nových VZT rozvodů včetně osazení nové vzduchotechnické jednotky o jejího doplnění no rozvodů v objektu bude provedeno doplnění sklopné konstrukci v místě provedených průstupů a podlín OK.

Popis OK konstrukce:

- POROKOŠT 403, PRO PODPORU 1400mm, Válcovitý oke 34,33 x 33,33 mm G1C.
MATERIÁL S235JR, RD = 235 N/mm2, ZINCOVANÍ podle EN ISO 1461 STACO — typ PR
PLOCHA 16,3 m2
- PATNÍ PLECH P-200x200x10, S235
4x HLTI HY-200 M12
KOTVENÍ PLECH P-450x200x10, S235
2x ŠROUB METRICKÝ + PODLOŽKY + MATICE M12
- RÁMY PRO VZT, JEDNOTKY U120, S235
RÁMY PRO VEDENÍ VZT RV40x40x3
PATNÍ PLECH P-200x200x10, S235
BETONOVÁ DLADICE 600x600x50

SCHEMA OBJEKTU



NÁZEV STAVBY			
REKONSTRUKCE ŠKOLNÍ KUCHYNĚ ZŠ			
BOHUMÍNSKÁ 72, SLEZSKÁ OSTRAVA			
MPA Projektstav, s.r.o.			
Ing. Vladimír Grunčík			
Ing. Pavel Matějka			
01/2020			
Statutární město Ostrava, Prokešovo náměstí 8, 729 30 Ostrava			
ZŠ Slezská Ostrava, Bohumínská 72/1082, Ostrava - Slezská Ostrava, 710 00			
1:50			
MPA_2001			
0			